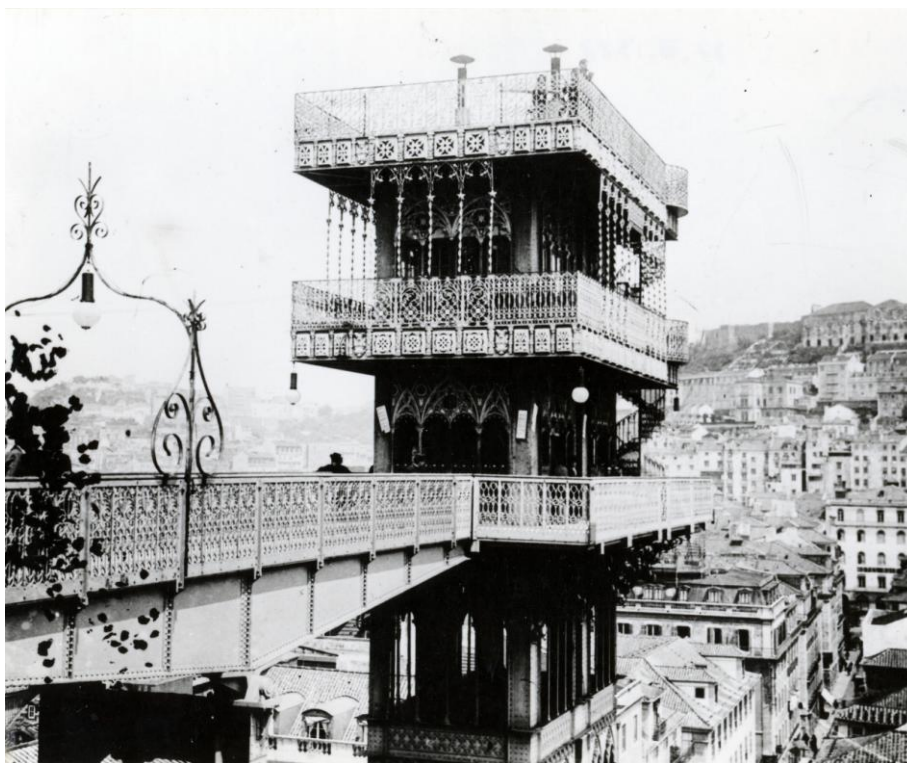


---

**111.º ANIVERSÁRIO DO ELEVADOR DO CARMO**



A Companhia Carris de Ferro de Lisboa, S.A., empresa operadora dos transportes públicos coletivos de superfície na cidade de Lisboa, assinala, no dia 10 de Julho, **o 111.º aniversário da inauguração do Elevador do Carmo** ou, como desde muito cedo se tornou conhecido, de Santa Justa.

“Ex libris” da Baixa lisboeta, este elevador, hoje propriedade da Companhia CARRIS, foi projetado pelo Eng. Raul Mesnier de Ponsard e era, na origem, propriedade de uma empresa especialmente criada para a sua construção e exploração: a Empresa do Elevador do Carmo.

Os trabalhos para a sua construção tiveram início em **1900** com a remoção de terras nas Escadinhas de Santa Justa e o seu momento mais marcante no dia **31 de Agosto de 1901**, quando, por sistema de alavanca, em poucas horas, foi feito o lançamento do passadiço destinado a estabelecer, por sobre a Rua do Carmo, ligação entre o topo do Elevador e o Largo daquele nome. Também nesse dia e igualmente importante para o quotidiano e desenvolvimento da cidade, foi a inauguração, pela CARRIS, do serviço de carros eléctricos.

---

**Companhia Carris de Ferro de Lisboa S.A.**

Morada: Alameda António Sérgio, nº 62, 2795-221 Linda-a-Velha

Site: [www.carris.pt](http://www.carris.pt) | E-mail: [linha.aberta@carris.pt](mailto:linha.aberta@carris.pt)

---

## Transportes de Lisboa

---

Inicialmente o Elevador utilizava o vapor como força de tração. Em 1907 procedeu-se à eletrificação do sistema.

Em Fevereiro de 2002, tal como sucedeu com os Ascensores do Lavra, da Glória e da Bica, também eles propriedade da CARRIS, o Elevador do Carmo foi classificado como Monumento Nacional.

Para além de uma visita ao local, qualquer interessado poderá consultar informação histórica de pormenor respeitante a este elevador no Museu da CARRIS, aberto das 10:00h às 17:00h (encerrando ao Sábado para almoço das 13:00h às 14:00h, Domingos e Feriados), na Rua 1.º de Maio 101-103, 1300-472 LISBOA.



[museu@carris.pt](mailto:museu@carris.pt).

<http://museu.carris.pt/>